

HEYM Modell - 88B JUMBO oder 89B GROSS BOX

.600 N.E. / .577 N.E. / .500 N.E.

Für die allergefährlichsten Situationen!



PREISLISTE 2023





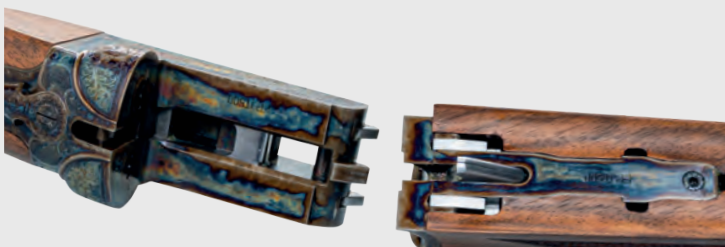
Seitenschloss:
Niedriger Schlosaufbau,
dadurch schnelle Zündung,
bruchsichere Spiralfedern



JUMBO
Starke doppelte
Laufhakenverriegelung
mit Purdeyverschluss

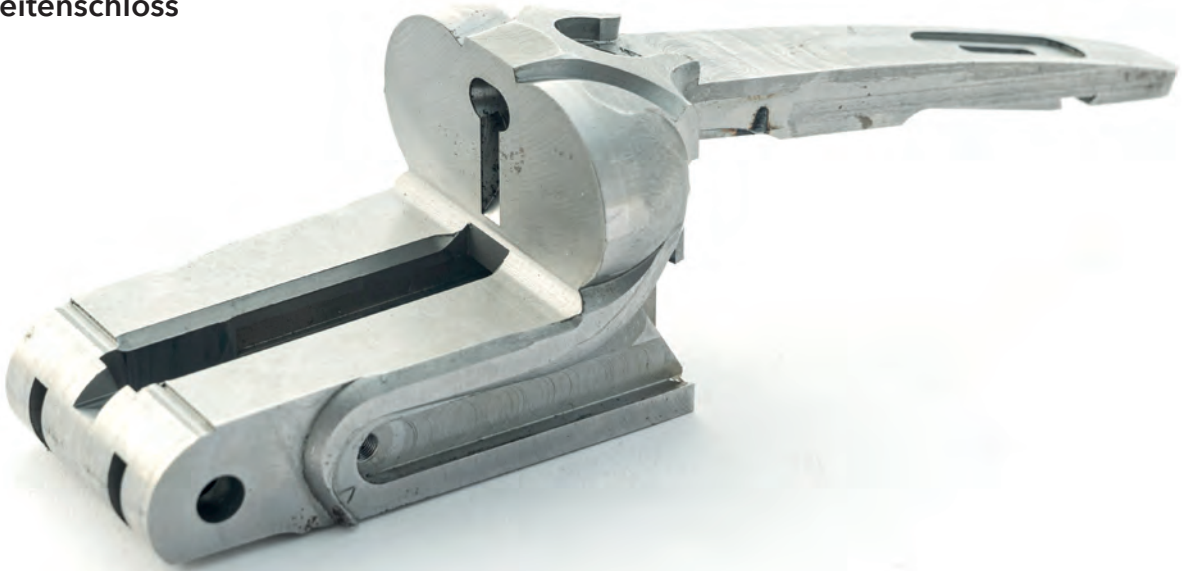


89B Gross Box
Starke doppelte
Laufhakenverriegelung
mit Greenerverschluss



Auswerfereinrichtung
„Ejektoren“ nach Holland &
Holland-Art jedoch mit
bruchsicheren Spiralfedern
und ohne empfindliche
Spannhebelraste

JUMBO
Seitenschloss



Gross Box
Boxlock



Ausführung

88B JUMBO - Seitenschloss

Brutto



.500 N.E. 3", .577 N.E. 3", .600 N.E.

42.000 €

89B Gross Box



.577 N.E. 3"

19.800 €

.500 N.E. 3"

17.650 €

Hervorragend zum ständigen Üben geeignet.

Flinten - Wechselläufe



12/70, 12/76 für JUMBO

5.760 €

20/70, 20/76 für Gross Box

4.760 €

Grundausrüstung

Ausstattung	Modell	Jumbo	Gross Box
System		Seitenschlosse mit Fangstangen und bruchsicheren Spiralfedern, Seitenschlosse lang bis unter der Bande eingefräst, zusätzlich mit Fangklinken gegen Doppeln gesichert	Modifiziertes Ansons System
Verschluss		Doppelte Laufhaken mit Purdey-Verschluss	Doppelte Laufhaken mit Greenerverschluss
Abzüge		Doppelabzug, Vorderer Abzug als Gelenkabzug ausgestattet	Doppelabzug, Vorderer Abzug als Gelenkabzug ausgestattet
Signalstifte		seitlich in den Schlossblechen	Ohne
Ejektor		Auszieher mit Ejektoren	Auszieher mit Ejektoren
Lauf		Lauflänge: 66 cm	Lauflänge: 66 cm
Oberfläche Lauf		streichbrüniert	streichbrüniert
Visierung		Expressvisierung mit einer Klappe, Standvisier in Schmetterlingsform und Perlkorn 2 mm	Expressvisierung mit einer Klappe, Standvisier in Schmetterlingsform und Perlkorn 2 mm
Ringriemenbügel		Riemenbügel am Lauf gelötet	Riemenbügel am Lauf gelötet
Gravur		ohne Gravur	ohne Gravur
Schaft		klassischer Schaft mit Deutscher Backe; gerader Schafrücken, Schaftlänge 37 cm	klassischer Schaft mit Deutscher Backe; gerader Schafrücken, Schaftlänge 37 cm
Gummikappe		Rote Old „English“ Gummikappe, 25 mm stark	Rote Old „English“ Gummikappe, 25 mm stark
Pistolengriff		Großes Stahlpistolengriffkappchen ohne Schrauben	Stahlpistolengriffkappchen mit zwei Schrauben
Abzugsbügel		langer Abzugsbügel bis zum Stahlpistolengriffkappchen	langer Abzugsbügel bis zum Stahlpistolengriffkappchen
Schaftoberfläche		Superfinish, geschlossene Poren matt	Superfinish, geschlossene Poren matt
Schaftholzklasse		4	4
Gewicht: je nach Schaftholzdichte		5,4-6,0 kg	5,4 kg 500 N.E., 5,8 kg .577 N.E.
Gesamtlänge		109,5 cm	109,5 cm



.500 N.E.

Jumbo & Gross Box

Laufoptionen		Brutto
	Lauflänge kürzer	440 €
Visier		
	Expressvisier (Ein Standvisier und zwei Klappen)	420 €
	Expressvisier (Ein Standvisier und drei Klappen)	660 €
Goldeinlagen für Visierung		
	Standvisier mit Goldlinie	126 €
	Standvisier mit Golddreieck	164 €
	Visierklappe mit Goldlinie (je Stück)	89 €
	50 YDS und 100 YDS in Gold eingelegt, bei Expressvisierung mit einer Klappe	704 €
Korn		
	Sonderperlkorn weiß 4 mm	140 €
	Recknagel Flip Up Night Sight	140 €
	Kornsattel mit H&H - Klappkorn, elfenbeinartiges Klappkorn Ø 4 mm und Silberperlkorn Ø 2 mm	741 €



Abbildung zeigt Perlkorn weiß 4 mm



Abbildung zeigt Expressvisier mit drei Klappen
25, 50 und 100 yards in Gold eingelegt



Abbildung zeigt Expressvisier mit einer Klappe
50 und 100 yards in Gold eingelegt

Systemoptionen		
	abschaltbarer Ejektor	910 €
	Scheibenverlängerung bis über die Nase befestigt (mit zwei Schrauben)	952 €
	alle Kleinteile nitrieren, wie z.B. Verschlusshebel, Sicherungsschieber ...	216 €
	System und alle Kleinteile bunteinsatzgehärtet	1.980 €
	Schlossteile titannitriert o. vergoldet *bei Seitenschloss-System	990 €
Abzüge		
	Abzüge nitriert	150 €
	Abzüge titannitriert oder vergoldet	193 €
	Abzüge bunteinsatzgehärtet	193 €

Jumbo & Gross Box

Schafttionen - Schaftholzklassen

Preis beinhaltet Holzklasse		4
	Klasse	
	Klasse 5	Halbluxusholz
	Brutto:	1.880 €
	Klasse 6	Luxusholz
	Brutto:	2.500 €
	Klasse 7	Exklusives Luxusholz
	Brutto:	2.700 €
	Klasse 8	Halbwurzelholz
	Brutto:	3.100 €
	Klasse 9	Exklusives Wurzelholz
	Brutto:	3.400 €
	Klasse 10	Super-Exklusives Wurzelholz
	Brutto:	4.180 €



Abbildung zeigt Schaftkante Vorder- und Hinterschaft Schaftholzklasse 5

Sie können sich Ihre individuelle Schaftkante von Klasse 5 Halbluxusholz bis Klasse 10 Super-Exklusives Wurzelholz bei uns aussuchen.

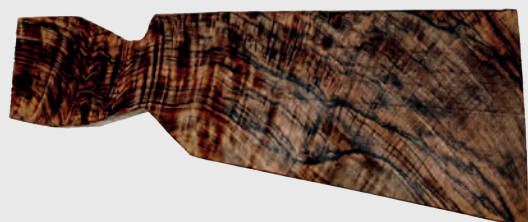
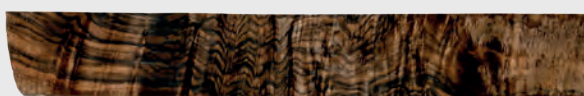


Abbildung zeigt Schaftkante Vorder- und Hinterschaft Schaftholzklasse 10

Jumbo & Gross Box

Gestaltungsmöglichkeiten		Brutto
	Linksschaft in Standardform des Modells, inkl. Linksabzüge	550 €
	Hinterschaftlänge (37,0 cm Standard) verändern: Kürzen bis auf 36,0 cm oder verlängern bis auf 38,0 cm	150 €
	Hinterschaft kürzer als 36 cm Schaftbacke anpassen	498 €
	Hinterschaft länger als 38,1 bis 40,0 cm Schaftbacke anpassen	498 €
	Maßschaft, besondere Schaftform z.B. Sonderschränkung, Senkung, Grifflänge und Griffform	1.850 €
	Hinterschaft länger als 40,0 cm, Handschäftung/Maßschaft notwendig	1.290 €
	Träne an den Seitenbacken	450 €
	Riemenbügelfuß für abnehmbare Riemenbügel in Schaft eingelassen, mit zwei Schrauben befestigt	390 €
	Pistolengriffkämpchenmagazin für Ersatz-Schlagbolzen ohne Gravur, inkl. Einbau	660 €
	Rückstoßbremse BREAKO fertig eingebaut im Hinterschaft	298 €
	handpoliertes Superfinish, hochglanz inklusive geschlossenen Poren	980 €

Schaftnägel		
	Schaftnagel aus Silber hinter dem Pistolengriff eingelassen	396 €
	Schaftnagel aus Gold hinter dem Pistolengriff eingelassen	1.350 €
	Monogramm auf Schaftnagel; zwei Buchstaben	216 €

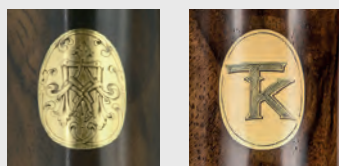


Abbildung zeigt Goldnagel mit Wappen und Monogramm



Abbildung zeigt Silbernagel mit Monogramm

Hinterschaftabschlüsse		
	Lederüberzug auf Gummikappe	345 €

Vorderschaftbearbeitung		
	Vorderschaft mit Tropfnase	223 €
	Halbbiberschwanzvorderschaft (alte Ausführung)	440 €
	Biberschwanzvorderschaft	550 €

Fischhaut		
	Fischhaut fein 1,0 mm an Vorder- und Hinterschaft	330 €
	Fischhaut sehr fein 0,8 mm an Vorder- und Hinterschaft	450 €
	Fischhaut schottisch	290 €
	Fischhaut mit einer Schleife durchbrochen, fein - 1,0 mm	545 €

Gross Box - Gravuren

Gravuren	Brutto
traditionelle Randstichgravur	625 €
Gravurausführung Klasse 1	1.265 €
Gravurausführung Klasse 2	2.530 €
Gravurausführung Klasse 3	4.760 €



Abbildung zeigt traditionelle
Randstichgravur



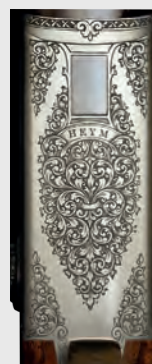
Abbildung zeigt Klasse 1



Abbildung zeigt Klasse 2

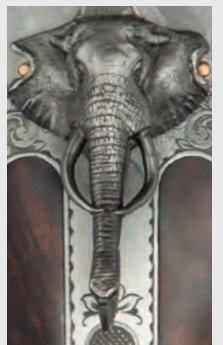


Abbildung zeigt Klasse 3



Jumbo - Gravuranregungen

Separates Angebot einholen.



Jumbo - Gravuranregungen



Jumbo - Gravuranregungen



Gross Box - Gravuranregungen



Jumbo & Gross Box

Die Laufschiene ist für die Aufnahme von Montagen für Rotpunktvisiere vorgesehen.

Montagefüße für Leuchtpunktvisier (ohne Leuchtpunktvisier)		
	Montagefuß für Docter Sight, inkl. Montieren und Einschießen	379 €
	Montagefuß für Trijicon, inkl. Montieren und Einschießen	379 €
	Montagefuß für Aimpoint Micro-Montage, inkl. Montieren und Einschießen	379 €



Anschrift:

Heym Jagdgewehr-Manufaktur GmbH

Am Aschenbach 2

98630 Römhild / OT Gleichamberg

Telefon: +49 3 68 75 / 6 3-0

Telefax: +49 3 68 75 / 6 32 22

Geschäftsführer: Thomas Wolkmann



info@heymanufaktur.de



www.heymanufaktur.de



facebook.com/heymanufaktur



instagram.com/heymanufaktur

Empfohlene Verkaufspreisliste 2023

Gültig ab 24.04.2023 Bruttopreise in EUR, inkl. 19% Mehrwertsteuer.

Alle Preise verstehen sich ab Werk, zuzüglich Verpackung, Versicherung und Fracht.

Modell-, Preis- und technische Änderungen bleiben uns vorbehalten.

Es gelten unsere "Allgemeinen Verkaufs- und Lieferbedingungen".

© Alle Rechte vorbehalten. Auflage 05/2021

Wir bieten nach Terminabsprache Manufaktur-Führungen an.





Heym Jagdgewehr-Manufaktur GmbH
Am Aschenbach 2
98630 Römhild/ OT Gleichamberg
Telefon: +49 3 68 75 / 6 3-0

